



Conservatorio Statale di Musica "G. Verdi" - Milano



**Test di TRPM per l'ammissione
al CORSO PROPEDEUTICO
A. A. 2019-2020**

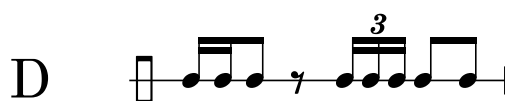
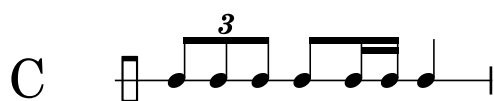
Cognome Nome

Luogo e data Firma

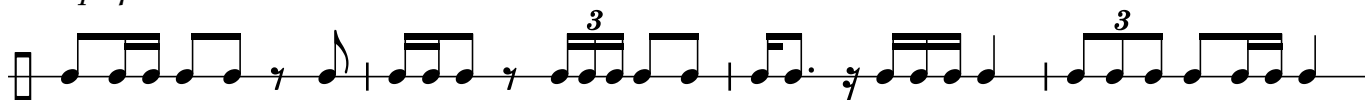
Percezione: Ritmo

Ordinare le tessere in modo tale che coincidano con l'ascolto proposto.
Ciascun frammento sarà ripetuto due volte.

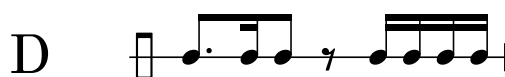
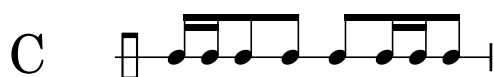
Teoria: il tempo semplice



Il seguente frammento non sarà scritto ma, in questo caso, è solo riportato a titolo esemplificativo della corretta successione delle cellule ritmiche.



Teoria_1: il tempo composto



Il seguente frammento non sarà scritto ma, in questo caso, è solo riportato a titolo esemplificativo della corretta successione delle cellule ritmiche.



Sequenza letterale

Tempo semplice

1. B A D C 2. A B D C 3. C B A D

Tempo composto

1. B A D C 2. A B D C 3. A D B C


Percezione: Melodia

Indicare la melodia corretta tra le tre proposte dalla commissione. La melodia sarà ripetuta due volte.



Percezione: Intervalli

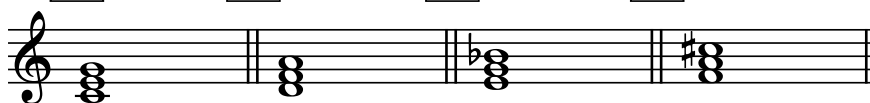
Indicare la sequenza corretta degli intervalli proposti. Poni una crocetta in corrispondenza della sequenza corretta. Il frammento sarà ripetuto due volte.

A	B	C	D
			
Quinta giusta	Terza minore	Seconda minore	Quarta giusta

1. C D A B
2. A D B C
3. D B A C
4. B A D C
5. A C D B

Percezione: Triadi

Indicare la sequenza corretta delle triadi proposte. Poni una crocetta in corrispondenza della sequenza corretta. Il frammento sarà ripetuto due volte.

A	B	C	D
			
Maggiore	Minore	Diminuito	Aumentato
ESEMPIO			

1. C D A B
2. A D B C
3. D B A C
4. B A D C
5. A C D B

Percezione: Scale

Riconoscere se le melodie proposte sono in modo Maggiore o minore e se minore precisate la variante (naturale, armonica o melodica). Ponete una crocetta in corrispondenza della risposta che ritenete giusta.

	A Maggiore	B Minore naturale	C Minore armonica	D Minore melodica
Scala 1				
Scala 2				
Scala 3				
Scala 4				

Altra modalità per indicare la corretta sequenza delle scale proposte dalla commissione.

- | | | |
|------------|------------|------------|
| 1. C D A B | 2. A D B C | 3. D B A C |
| 4. B A D C | 5. A C D B | |

Teoria

Rispondere ai quesiti posti in corrispondenza degli estratti musicali

Ritmo iniziale:

- A. Tetico
- B. Acefalo
- C. Anacrusico

Tonalita del brano

- A. Maggiore
- B. Minore

Triade 1

- A. Maggiore
- B. Minore
- C. Aumentata

Triade 2

- A. Maggiore
- B. Minore
- C. Diminuita

Il sistema tonale

Scale

L'esercizio propone 4 semplici melodie. Per ciascuna linea melodica indicate quale scala maggiore o minore - con relative varianti - è stata impiegata?

- A. Maggiore B. Minore naturale C. Minore armonica D. Minore melodica

- A. Maggiore B. Minore naturale C. Minore armonica D. Minore melodica

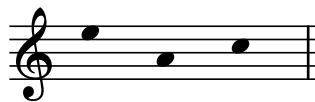
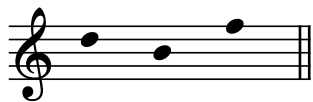
- A. Maggiore B. Minore naturale C. Minore armonica D. Minore melodica

- A. Maggiore B. Minore naturale C. Minore armonica D. Minore melodica

Triadi

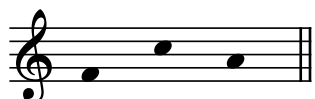
Classificare le triadi proposte barrando o cerchiando la lettera corrispondente alla specie.

- A. Maggiore
- B. Minore
- C. Diminuito
- D. Aumentato



- A. Maggiore
- B. Minore
- C. Diminuito
- D. Aumentato

- A. Maggiore
- B. Minore
- C. Diminuito
- D. Aumentato



- A. Maggiore
- B. Minore
- C. Diminuito
- D. Aumentato

Costruzione delle scale.

Trascrivere nei box le lettere corrispondenti ai frammenti formanti la scala richiesta.

ESEMPIO
 SCALA RICHIESTA: Scala Maggiore
 COMBINAZIONE: A con B
 La combinazione AB non può essere utilizzata

A



B



C



D



E



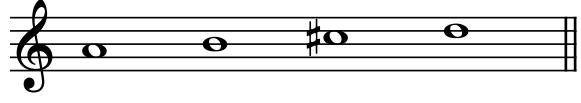
F



G



H



I



SCALA:	1. Maggiore	2. Minore armonica	3. Minore melodica	4. Minore naturale
COMBI:				

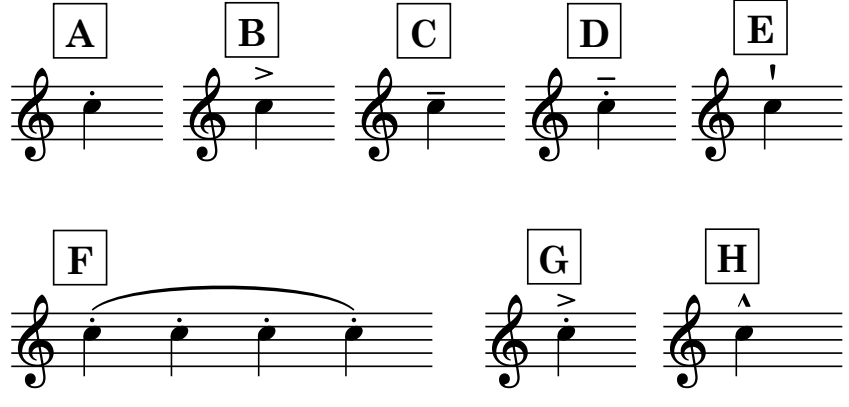
Codici di notazione

Nei seguenti frammenti musicali sono presenti alcuni "segni" riconducibili alle articolazioni del suono. Indicare, per ciascuno di essi, la corretta corrispondenza con l'articolazione indicata.

1. Marcato
2. Mezzo staccato
3. Staccato (ESEMPIO)
4. Staccato accentato
5. Staccatissimo o spiccato
6. Tenuto, non legato
7. Portato
8. Accentato

A

Come da esempio, inserite le lettere associate ai segni di articolazioni nel riquadro a sinistra.



Indicate se le seguenti indicazioni di andamento si riferiscono a velocità assoluta, relativa o di transizione.

ESEMPIO

Lento

 Assoluta Generale Transizione

Allegro

 Assoluta Generale Transizione

Rubato

 Assoluta Generale Transizione

Accelerando

 Assoluta Generale Transizione

Presto ♩=120

 Assoluta Generale Transizione

Moderato

 Assoluta Generale Transizione

Ritenuto

 Assoluta Generale Transizione